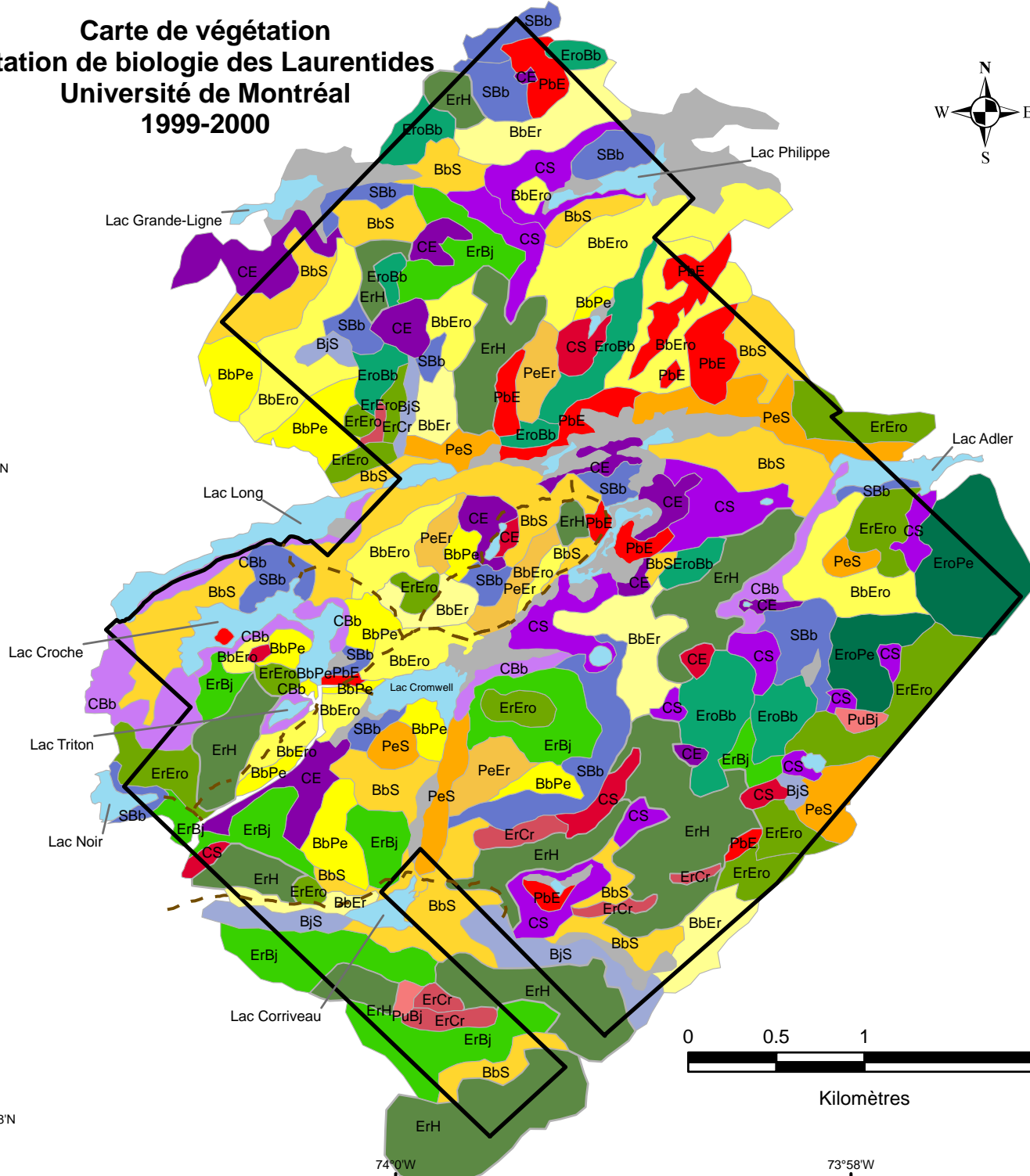
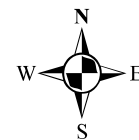


**Carte de végétation  
Station de biologie des Laurentides  
Université de Montréal  
1999-2000**



**Légende des types forestiers**

**Xériques**

- Pinède blanche à épinette rouge (PbE)
- Cédrière xérique (CE, CS, CBb)
- Érablière à chêne rouge (ErCr)
- Prucheraie à bouleau jaune (PuBj)

**Transition**

- Peupleraie à sapin baumier (PeS)
- Peupleraie à érable (PeEr)
- Bétulaie à sapin baumier (BbS)
- Bétulaie à peuplier (BbPe)
- Bétulaie à érable rouge (BbEro)
- Bétulaie à érable à sucre (BbEr)

**Mésiques**

- Érablière rouge à bouleau blanc (EroBb)
- Érablière rouge à peuplier (EroPe)
- Érablière à hêtre (ErH)
- Érablière à érable rouge (ErEro)
- Érablière à bouleau jaune (ErBj)

**Humides**

- Bétulaie jaune à sapin baumier (BjS)
- Sapinière à bouleau blanc (SBb)
- Cédrière à bouleau blanc (CBb)
- Cédrière à sapin baumier (CS)
- Cédrière à épinette rouge (CE)

**Autres**

- Tourbière à éricacées
- Lac
- Délimitation "Station de biologie"
- Sentiers

**Caroline Savage et André Bouchard, 2001**

Citer cette carte comme suit:  
Savage, C. et A. Bouchard. 2001. Carte de la végétation de la Station de biologie des Laurentides de l'Université de Montréal.

Pour de plus amples renseignements sur la végétation de la Station de biologie des Laurentides ainsi que sur la méthodologie utilisée, consulter:  
Savage, C. 2001. Recolonisation forestière dans les basses Laurentides au sud du domaine climatique de l'érablière à bouleau jaune. Mémoire de maîtrise. Université de Montréal.

